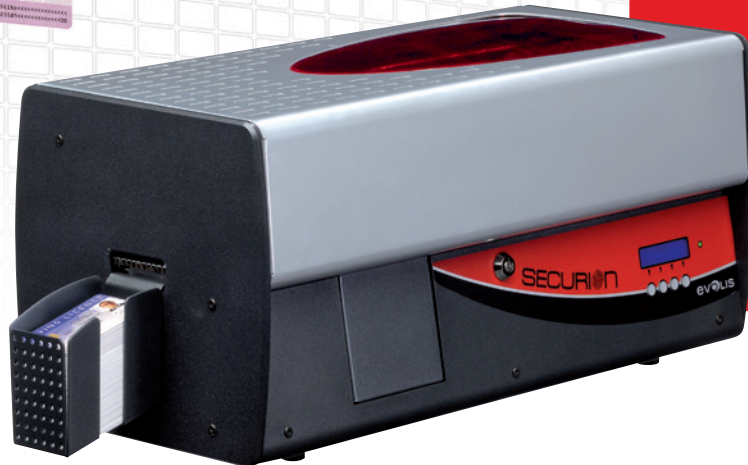


Der **Securion**-Drucker ist die optimale Lösung für die dezentrale Personalisierung und Laminierung fälschungssicherer Karten. Er erfüllt die wachsenden Sicherheits- und Betrugsbekämpfungsanforderungen und sorgt gleichzeitig für erheblich langlebigere Karten.

Farbdruck- und Laminierungsmodul des Securion ermöglichen eine kombinierte Anwendung: Bearbeitung, Kodierung und Laminierung der Sicherheitskarten erfolgen in nur einem Durchlauf.



## DER DRUCKER FÜR HOCHSICHERHEITSKARTEN

Securion ist ideal für die Ausstellung fälschungssicherer Karten:

- Personalausweise
- Führerscheine
- Sichere Ausweiskarten für die Zugangskontrolle
- Krankenversicherungskarten

UM ALLEN SICHERHEITSANFORDERUNGEN GERECHT ZU WERDEN, BIETET EVOLIS EINE GROSSE AUSWAHL VON FOLIEN.



### DAUERHAFTER SCHUTZ

Dank seiner einzigartigen Laminierungseinheit **schützt Securion Ihre Sicherheitskarten dauerhaft**. Ob einfacher Lack oder Klebefolie mit personalisiertem Hochsicherheitshologramm: Der Drucker bringt **jede Art von Schutzschicht** im Heißverfahren auf die Kartenoberfläche auf und garantiert so den optimalen Schutz der Karten. Dadurch können diese **beschädigungsfrei mehrere Jahre lang im Einsatz bleiben**.

### DRUCK VON PC-KARTEN

Dank **Unichroma™-Farbband** ist der Securion in der Lage, **Karten aus Polycarbonat (PC)** direkt zu bedrucken. Diese äußerst robusten Karten werden für anspruchsvolle Anwendungen eingesetzt, die ein Höchstmaß an Sicherheit erfordern. In Kombination mit dem Unichroma™-Farbband bietet der Securion eine wirtschaftliche Lösung zur Herstellung von Sicherheitskarten aus Polycarbonat.

### PROFESSIONELLER DRUCK

Der Securion ist mit einem leistungsstarken zweiseitigen Farbdruckmodul mit 300 dpi-Auflösung ausgestattet und bietet eine professionelle Grafikdarstellung. Fotos, Textelemente und Barcodes werden exakt wiedergegeben und erlauben eine **schnelle visuelle Identifizierung**.

### VERSCHIEDENE KODIERUNGSOPTIONEN

Ob Magnetstreifen, kontaktlose oder kontaktbasierte Chipkarte: Um auf Ihre individuellen Bedürfnisse eingehen zu können, bietet der Securion **verschiedene Kodierungsoptionen**, die sich untereinander kombinieren lassen und vor Ort eingerichtet werden können.

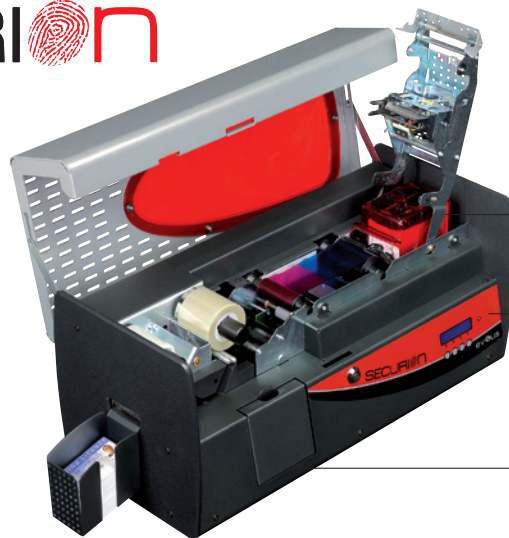
### GRÖßERE PRODUKTIVITÄT

Mit dem Securion können Sie Karten einzeln oder auch **serienmäßig** herstellen. In nur einem Durchgang werden Ihre Karten kodiert, bedruckt und geschützt – **so sparen Sie viel Zeit!**

### BETRIEBLICHE SICHERHEIT

Dank zentralem Verriegelungssystem, das den Diebstahl von Verbrauchsmaterialien wie Farbbändern, Versiegelungsfolien, Blankokarten und zurückgewiesenen Karten verhindert, dem Passwortschutz und einer Vorrichtung für eine Kensington®-Diebstahlsicherung gewährleistet der Securion **Sicherheit und Schutz** Ihrer Karten.

- Wendemodul zum beidseitigen Bedrucken und Laminierung der Karten
- Zugriffssperre auf die Blankokarten, Farbbänder, Folien und den Ausschussbehälter
- Möglichkeit der Kombination sämtlicher Kodieroptionen



- Lagerung der Blankokarten in einem abnehmbaren Magazin mit einer Kapazität von 100 Karten

- Frontsteuereinheit mit 4 Tasten, 2-zeiligem LCD-Bildschirm und Statusanzeige



- Ausschussbehälter zur Aufnahme defekter Karten

## ALLGEMEINE GERÄTEMERKMALE

- Farbdruckmodul und Laminierungsstation
- Ein- und beidseitiges Drucken und Laminieren
- Randloser Druck
- Farbsublimation, Monochrom-Thermotransfer
- 300 dpi-Druckkopf (11,8 Punkte/mm)
- 16 Millionen Farben
- 16 MB Arbeitsspeicher (RAM) zur Speicherung von zwei Karten (beidseitig)
- Laminierungsmodul: Heißverfahren
  - Lack oder Klebefolie
  - Beidseitige Laminierung
  - Geschwindigkeit: 2 mm/s bis 18 mm/s
  - Temperatur 100° C bis 180° C

## DRUCK- UND LAMINIERUNGSGESCHWINDIGKEIT

- Einseitiger YMCK-Druck, einseitige Laminierung:
  - 95–120 Karten/Stunde
- Beidseitiger YMCK-K-Druck, einseitige Laminierung:
  - 85–105 Karten/Stunde

## OPTIONALE FUNKTIONEN

- Zusatzmagazin für 100 Karten
- USB-over-IP-Kodierung über ein zusätzliches USB Net Server-Modul auf Anfrage

## ZUSÄTZLICHE KODIERUNGSMODULE

- Verfügbare Module:
  - Magnetstreifenkodierer ISO 7811 HiCo/LoCo, JIS2
  - Chipkarten-Kontaktstation ISO 7816-2
  - Kodierer für kontaktbasierte Chipkarten – PC/SC, EMV 2000-1
  - Kodierer für kontaktlose Chipkarten – ISO 14443A, B, ISO 15693, Mifare, DesFire, HID iCLASS
  - Weitere spezielle Kodierer auf Anfrage
- Interne USB- oder IP-Verbindung
- Untereinander kombinierbare Optionen
- Installation im Werk oder vor Ort

## ANSCHLÜSSE/KONNEKTIVITÄT

- USB (1.0, 1.1, 2.0, 3.0)
- Ethernet TCP-IP 10BaseT, 100BaseT (Traffic Led)

## SICHERHEIT

- Zugriffssperre auf die Blankokarten, Farbbänder, Folien und defekte Karten
- Vorrichtung für Kensington®-Sicherheitsschloss
- Kennwortverriegelung

## ANZEIGE

- 2-zeiliger LCD-Bildschirm und LED-Statusanzeige

## FEST INSTALLIERTE SCHRIFTARTEN

- Arial, Arial Bold
- Barcode: Code 39, Code 128, EAN 13, Interleaved 2 of 5

## KARTENVERWALTUNG UND MERKMALE

- Kapazität des abnehmbaren Magazins: 100 Karten (0,76 mm – 30 mil)
- Kapazität des Ausgabefachs: 100 Karten (0,76 mm – 30 mil)
- Kapazität des Ausschussfachs: 15 Karten (0,76 mm – 30 mil)
- Kartenstärke: 0,25–1 mm (10–50 mil), Laminierung ab einer Stärke von 0,76 mm empfohlen, keine Laminierung bei Stärken unter 0,50 mm
- Kartentypen:
  - PVC-Karten
  - Komposit-PVC-Karten
  - Polycarbonat(PC)-Karten
  - PET-F-, PET-G-Karten
  - ABS\*-Karten
  - Speziallacke\*
- Kartenformate: ISO CR80 - ISO 7810 (85,98 mm x 85,60 mm)
- Für die Laminierung von klassischen PVC-Karten werden 0,6 mil-Folie oder Lack empfohlen.

## EVOLIS HIGH TRUST®-FARBÄNDER

Verwenden Sie Evolis High Trust®-Farbbänder, um die Qualität und Lebensdauer der bedruckten Karten, die Lebensdauer des Druckkopfes und die Gesamtleistung des Druckers zu optimieren.

- Kapazität der Farbbänder:
  - 5-Panel-YMCKO-Farbband: 200 Drucke/Rolle
  - 6-Panel-YMCKO-K-Farbband: 400 Drucke/Rolle (200 Karten/Rolle)
  - 1/2-Panel-YMCKO-Farbband: 400 Drucke/Rolle
  - Unichroma™-Farbband für Polycarbonat-Karten: 200 Drucke/Rolle
  - Monochromes schwarzes 2-Panel-KO-Farbband: 500 Drucke/Rolle
  - Monochrome Farbbänder: 1.000 Drucke/Rolle\* (schwarz, rot, grün, blau, weiß, gold und silber)
- Integrierte Farbbandsparfunktion für monochromen Druck
- Laminierfolientypen:
  - Holographische Folie, ganze Karte: 400 Drucke/Rolle
  - Transparente Klebfolie, ganze Karte: 400 Drucke/Rolle
  - Transparente Klebfolie, 1 mil: 200 Drucke/Rolle
  - Transparente Klebfolie, 0,6 mil: 200 Drucke/Rolle
  - Klebfolie Vorder-/Rückseite abwechselnd, 0,6 und 1,0 mil: 200 Drucke/Rolle
  - Klebfolien und Feinlacke auf Anfrage: Hologramme, Sicherheitstinten, spezielle Schnitte
- Ladekassette für Laminierfolien

## SOFTWARE

- Kompatibel mit Windows® XP SP3 32/64, Vista 32/64, W7 32/64, W8 32/64
- Betriebssystem für Mac und Linux auf Anfrage erhältlich

## ZERTIFIZIERUNGEN UND KONFORMITÄTSERKLÄRUNG

- RoHS
- CE, FCC, IEC, VCCI, CCC, KC

## STROMVERSORGUNG

- Stromversorgungsmodul: 100–240 Volt AC, 50–60 Hz, 2 A
- Drucker: 24 Volt DC, 6,25 A

## BETRIEBSUMGEBUNG

- Betriebstemperatur min./max.: 15° / 30° C
- Feuchtigkeit: 20 % bis 65 % nicht kondensierend
- Lagertemperatur min./max.: -5° / +70° C
- Luftfeuchtigkeit bei Lagerung: 20 % bis 70 % nicht kondensierend
- Betriebslüftung: freier Luftzutritt

## GERÄUSCHEMISSION (GEPÜFT NACH ISO 7779)

- Schalldruckassistenz LpAm (YMCKO-Farbmodus)
- In Betrieb: 48 dB (A)
- Im Standby-Modus: 32 dB (A)

## LIEFERUMFANG

- Drucker
- CD-ROM mit Druckertreiber und Benutzerhandbüchern
- Reinigungs-Set
- USB-Kabel
- Ausgabefach
- Netzteil und Netzkabel
- Ladekassette für Laminierfolien
- 3 leere Abwickelrollen für Laminierfolien

## ABMESSUNGEN UND GEWICHT

- Abmessungen (H x L x T): Ohne Ausgabefach: 274,64 x 262,16 x 562,70 mm  
Mit Ausgabefach: 274,64 x 262,16 x 658,20 mm
- Gewicht: 15,4 kg

## GARANTIEBEDINGUNGEN

- 2 Jahre (Drucker, Laminierstation, Druckkopf und Heizwalze), Beschränkung auf 100.000 Durchläufe\*
- Garantieverlängerung optional

1 Unter bestimmten Bedingungen

2 Voraussetzung für die Garantie sind die strikte Einhaltung der spezifischen Einsatzbedingungen und die Verwendung von Evolis High Trust®-Farbbändern.

## EUROPE - MIDDLE-EAST - AFRICA

Evolis Card Printer - 14 avenue de la Fontaine - ZI Angers-Beaucouzé  
49070 Beaucouzé - France  
T +33 (0) 241 367 606 - F +33 (0) 241 367 612 - info@evolis.com

AMERICAS - Evolis Inc. - Fort Lauderdale - evolisinc@evolis.com

ASIA-PACIFIC - Evolis Asia Pte Ltd - Singapore - evolisasia@evolis.com

INDIA - Evolis India - Mumbai - evolisindia@evolis.com

CHINA - Shanghai - infochina@evolis.com

www.evolis.com



Ottostr. 5, Gewerbegebiet Sindorf  
D - 50170 Kerpen  
Telefon: +49(0)2273.60149 0  
Telefax: +49(0)2273.60149 99  
E-Mail: info@germancard.de  
www.germancard.de